

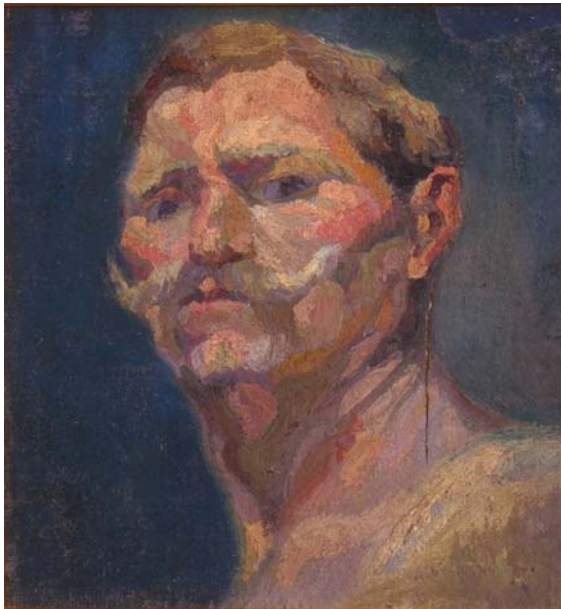
003- 4/03/2004

Antoni Samarra Tugues **(1886-1914)**

Lloc: **Museu d'Art Jaume Morera**
Sala d'exposicions temporals el Roser
C. Cavallers, 15 planta baixa.

Dates exposició: **De l'11 de març al 2 de maig de 2004**

El Museu d'Art Jaume Morera recupera, definitivament, la figura d'un dels artistes lleidatans més avançats a la seva època, **Antoni Samarra Tugues**. Creador autodidacta i treballador infatigable, la seva obra abasta el dibuix, l'escultura, la literatura i la pintura. En aquest darrer camp —i sobretot a partir de la concepció del paisatge, la seva temàtica preferida— és on es fa més evident el destacat esperit renovador d'aquest creador. Lamentablement, la seva prematura mort, es suïcida a l'edat de 28 anys, ens impedeix assistir al desenvolupament global de la que, sens dubte, havia de ser una de les trajectòries artístiques més interessants de la història de l'art lleidatà i de la pintura catalana modernista.



Antoni Samarra

ST (retrat masculí)

1913

Oli sobre tela

47 x 44 cm.

MAMLL 0271

Aquesta exposició, feta amb coproducció amb l'Ajuntament de Ponts, és la principal recopilació —en tres dels seus vessants: escultura, dibuix i pintura— feta mai de tota l'obra de Samarra, i va acompanyada de l'edició d'un catàleg raonat de tota la seva producció artística.

Antoni Samarra i Tugues va néixer a Ponts l'any 1886. La seva vida, curta però intensa, és la d'un autèntic polifacètic. En l'aspecte literari practicà el gènere poètic, escrigué articles d'art en publicacions periòdiques i fou autor, almenys, d'una obra teatral titulada *Un punt Iluminós*, que s'estrenà a Ponts.



Antoni Samarra

Cadaqués

1912

Oli sobre tela

34,5 x 35,5 cm.

MAMLL 0276

La faceta de dibuixant és també important, malgrat el desconeixement que hi ha d'aquest vessant artístic de Samarra, pel fet que se n'han conservat poques mostres. Però en totes elles s'observa l'evolució del traç, vacil·lant primer, i segur i ple de gràcia després. En aquesta progressió hi col·laboraren les ensenyances de Nicanor Vázquez i Antoni Gelabert, professors de l'Ateneu Obrer de Barcelona i, segurament, també els bons consells d'en Manuel Ainaud. En la seva producció, destaquen sobretot els apunts dels llocs més diversos de Barcelona, Ponts, Andorra i Canet de Mar. Són freqüents els retrats costumistes de l'època: dels treballadors del port, en el teatre, a la sortida d'una fàbrica, en el cafè, etc.



Antoni Samarra

Festa religiosa a Ponts

Carbó

33 x 22 cm.

MAMLL 0345

Però l'artista ponentí és conegut, fonamentalment, per l'aspecte pictòric, en el qual sobresortí per damunt de tots els altres. Raimon Casellas, un dels principals crítics del moment, digué de l'artista:

“En Samarra es revela un artista nou, d'una força formidable, que ha conquerit el Sol i l'Aire i que portarà amb la conquesta d'aquests elements la renovació de la pintura en la interpretació del paisatge”.

Les especials característiques de la seva obra fan que ens trobem enfront d'un inclassificable, perquè si, per una banda, podem enclavar-lo dins el postmodernisme, també podem dir que en l'obra del pontsicà hi ha aspectes netament *fauves*. L'originalitat es fonamenta en el singular efecte impactant dels seus olis, en la força que es desprèn d'aquelles pinzellades efectuades d'una manera particularíssima; emmotlla la superfície de les teles com si estigués fent un relleu, imprimeix una llum magnífica i un colorit superb. L'audàcia del seu pinzell i el sentiment i passió que hi posa fan que aconseguixi un empastament gruixut, replet de matisos, que dota els seus quadres d'un volum sorprenent.



Antoni Samarra

Les collidores

Oli sobre tela

23 x 26 cm.

MAMLL 0277

En el món de l'art no és freqüent trobar personatges que tinguin el do del desdoblament en diverses facetes; són aquells que anomenem polifacètics. Samarra ho fou per la forta necessitat d'expressar tot el que portava dins, que era molt i divers. I com deia Pous i Pagès:

“Un home, en tota la superba magnitud d'aquesta paraula, amb l'energia del lluitador, la perseverància i l'entusiasme d'un esperit jove i sincer i la vidència d'un ideal superior, que ha esdevingut l'artista més complet de les terres de Ponent”.



Museu d'Art Jaume Morera.

Cavallers, 15. 25002 Lleida.

Telèfon: 973 700 419. Fax: 973 700 487

a/e: mmorera@paeria.es

Horari:

de dimarts a dissabte, d'11 a 14 i de 17 a 20 hores

diumenges i festius d'11 a 14 hores

dilluns tancat

Per a tots aquells que ho desitgin, el Museu d'Art Jaume Morera realitza visites comentades a l'exposició els dies 13 i 27 de març, 10 i 24 d'abril, a les 18,30 hores (durada aproximada: 1 hora).

Organitza



Amb el patrocini:

