

LA PAERIA



Ajuntament de Lleida

4. RESUM EXECUTIU



Ajuntament de Lleida

4. RESUM EXECUTIU

4.1 Suspensió de llicències i de tramitació de procediments:

4.1.1 Delimitació de l'àmbit subjecte a suspensió del llicències i tramitació de procediments.

S'adjunta el plànol corresponent a la modificació del Pla general, que es tramita simultàniament, amb la delimitació dels àmbits subjectes a suspensió de llicències i tramitació de procediments.

4.1.2 Concreció del termini de suspensió

El termini de suspensió establert en la modificació del Pla general, que es tramita simultàniament, determina que entrarà en vigor amb l'aprovació inicial de la modificació del Pla general, amb un termini màxim de 2 anys des de la mateixa data.

4.1.3 Abast de les llicències i tramitacions que se suspenen

Se suspenen les llicències de parcel·lació de terrenys, d'edificació, reforma, rehabilitació de construccions, d'instal·lació o ampliació d'activitats o usos concrets i d'altres autoritzacions municipals connexes establertes per la legislació sectorial, excepte aquelles que siguin compatibles tant amb el planejament vigent com amb la modificació proposada.

4.2 Resum de l'abast de les determinacions

La modificació té per objecte adaptar el Pla parcial del SUR11 a la modificació del Pla general, que es tramita paral·lelament, per tal d'adequar part d'una parcel·la, actualment qualificada de sistema d'equipaments comunitaris, clau Ec, com a sistema d'infraestructures, clau IN.

D'aquesta manera es possibilita la ubicació d'una subestació elèctrica, agrupant d'aquesta manera la nova subestació amb les ja existents en la zona i permetent, d'aquesta forma, un major aprofitament de les infraestructures que això suposa, una major cohesió dels usos i la disminució de l'impacte ambiental i paisatgístic.

Per tal de mantenir el còmput global de les superfícies dels sistemes generals previstes pel Pla general d'ordenació urbana de Lleida i el còmput global de les superfícies d'equipaments comunitaris locals del Pla parcial es modifica el sistema d'equipament comunitari del sector.

Dades bàsiques de la modificació:

	PLA PARCIAL VIGENT		PLA PARCIAL PROPOSTA	
Espais lliures P.G.	8.179,18 m ²	2,99%	8.179,18 m ²	2,99%
Espais lliures P.P.	27.350,03 m ²	10,00%	27.350,03 m ²	10,00%
Equipaments P.G.	23.033,21 m ²	8,42%	18.033,21 m ²	6,59%
Equipaments P.P.	21.880,05 m ²	8,00%	21.880,05 m ²	8,00%
Vialitat	32.599,72 m ²	10,54%	32.599,72 m ²	10,54%
Infraestructures P.G.	0,00 m ²	0,00%	5.000,00 m ²	1,83%
Sòl públic	113.042,19 m ²	41,33%	113.042,19 m ²	41,33%
Sòl privat	160.443,78 m ²	58,67%	160.443,78 m ²	58,67%
Edificabilitat	109.378,58 m ²	0,40 m ² st/m ² sl	109.378,58 m ²	0,40 m ² st/m ² sl
Parcel·lamínima	2.000,00 m ²		2.000,00 m ²	

LA PAERIA



Ajuntament de Lleida

4.3 Plànols

Àmbit de suspensió de llicències.

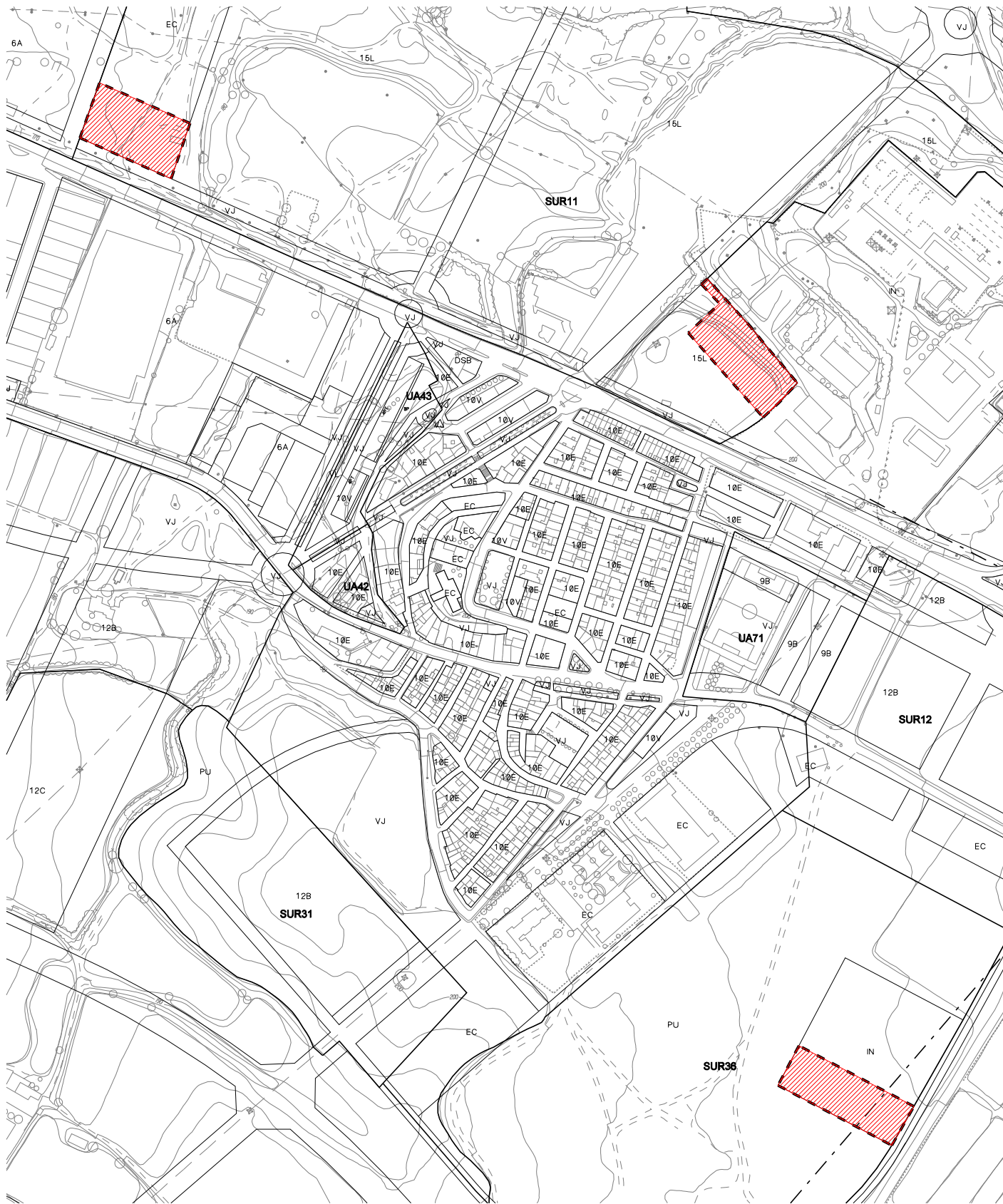
Planejament vigent.

Planejament proposat.

Proposta de la modificació del Pla general de Lleida en tràmit simultani (plànol indicatiu)

Lleida, maig de 2009

Marta Roig i Bravo
Arquitecta del Servei d'Urbanisme



--- ÀMBIT MODIFICACIÓ
 [Red hatched box] ÀMBIT SUSPENSÍO DE LLICÈNCIES

ARQUITECTA MUNICIPAL
 DEL SERVEI D'URBANISME
 Marta Roig i Bravo

LA PAERIA



Ajuntament de Lleida



**MODIFICACIÓ PUNTUAL DEL PLA PARCIAL LLEIDA
 PARK (SUR 11) PER AL CANVI DE QUALIFICACIÓ
 DE SISTEMA D'EQUIPAMENTS COMUNITARIS-CLAU EC,
 A SISTEMA D'INFRAESTRUCTURES-CLAU IN.**

01 - ÀMBIT SUSPENSÍO DE LLICÈNCIES

E: 1 / 5.000

GERÈNCIA D'URBANISME I TERRITORI

01

MAIG 2009

