

L'exercici consta de dues activitats:

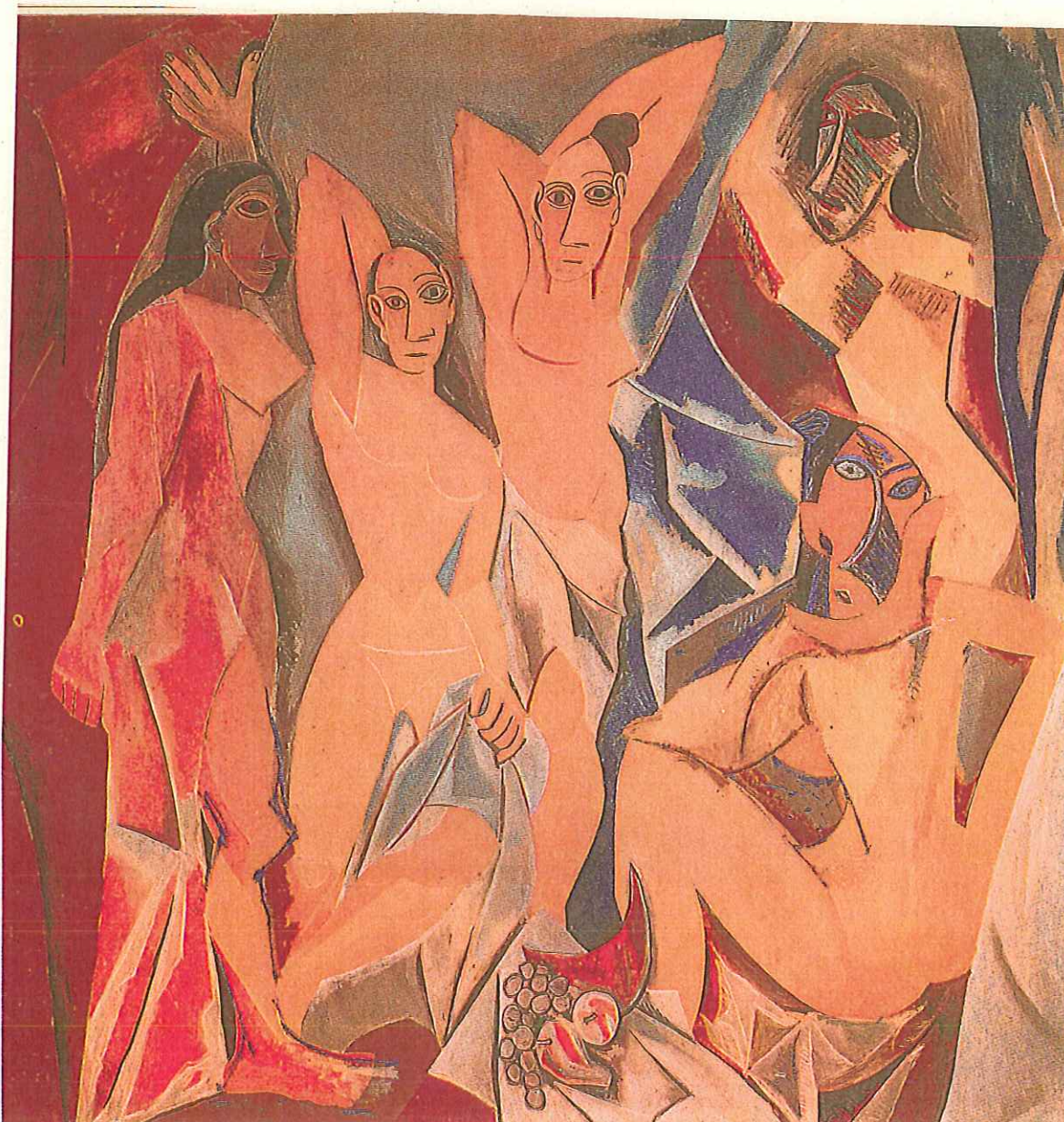
**1a activitat**

Observa atentament la imatge A.

Describeu els elements del llenguatge visual propis de l'expressió bidimensional utilitzats i l'estructura compositiva en la imatge proposada.

Si ho consideres convenient pots acompanyar la resposta d'un petit esquema on es vegi l'estructura de composició de la imatge.

(2 punts)



## 2a activitat

Observa atentament la imatge B, pren-la com a punt de referència per realitzar-ne una de nova de caire realista. Pots treballar el model proposat a partir de la selecció de fragments, elements que hi apareixen, canvis de punts de vista, estilització de formes, substitució de les formes representades per d'altres diferents o per cossos geomètrics, adequació a estils artístics, etc. La font de llum vindrà donada per la dreta. En aquest exercici es valorarà la creativitat i el realisme de la representació així com la seva il·luminació correcta.

Quan elaboris la nova imatge has de tenir en compte de:

- Realitzar un mínim de 2 esbossos preparatoris al full de la prova per tal d'estudiar: la composició, les proporcions, la llum i el tractament gràfic.
- Triar la posició (vertical o horitzontal) que creguis més adequada per a la composició.
- Desenvolupar la proposta triada en un paper de format DIN A3.
- Emprar la tècnica o tècniques que creguis més adients.

Juntament amb el resultat final has de lliurar els esbossos preparatius que hagi fet previament.

(8 punts)



741

200 lates de sopa Campbell (detall)  
por Warhol; 1962.  
1,83x2,54 m.  
Colorado,  
Colección particular.

**Puntuació:** *valoració total 10 punts*

1a activitat

Identificació dels elements del llenguatge que configuren  
la representació bidimensional *1 punt*

Descripció de l'estructura compositiva *1 punt*

2a activitat

Creativitat de la representació *2 punts*

Representació del clarobscur *2 punts*

Estructura compositiva *2 punts*

Ús de les tècniques d'expressió gràfica *2 punts*