

O.C.A.E.S.

OBSERVATORIO DE EVALUACIÓN DE LA ACCESIBILIDAD

**Escuela de Relaciones Laborales
Universidad Complutense de Madrid
C/ San Bernardo, 49
ites@erl.ucm.es**

INTERNET Y PERSONAS CON DISCAPACIDAD: NECESIDAD DE CREAR UNA RED ACCESIBLE

- El uso de Internet está extendido a todas las áreas de la sociedad.
- Aparece como una solución para las personas con discapacidad para evitar barreras y poder acceder a los servicios que hay o se ofrecen a través de este medio.
- Millones de personas tienen discapacidades que dificultan o impiden su acceso a la red.
- Crear una red inaccesible supone abrir un nuevo frente de exclusión social: INFOEXCLUSIÓN.

O.C.A.E.S.

OBSERVATORIO COMPLUTENSE DE ACCESIBILIDAD A LA EDUCACIÓN SUPERIOR

- **¿QUÉ ES?**

- Observatorio científico de ámbito universitario.
- Espacio de estudio, investigación, elaboración y difusión de información.

- **OBJETIVOS**

- Proporcionar una visión de la situación de las personas con discapacidad y su acceso a la Educación Superior.
- Identificar la oferta formativa disponible y su grado de accesibilidad técnica y curricular.

ESTUDIO 1

ACCESIBILIDAD DE LAS PÁGINAS WEB DE INICIO DE LAS UNIVERSIDADES ESPAÑOLAS

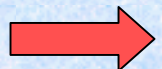
¿Son accesibles los servicios y formación que ofertan las universidades españolas para las personas con discapacidad?

• OBJETIVOS:

- Estudiar la accesibilidad de las páginas web de inicio de las Universidades Estatales.
- Identificar los principales problemas que presentan en su diseño.

• METODOLOGIA:

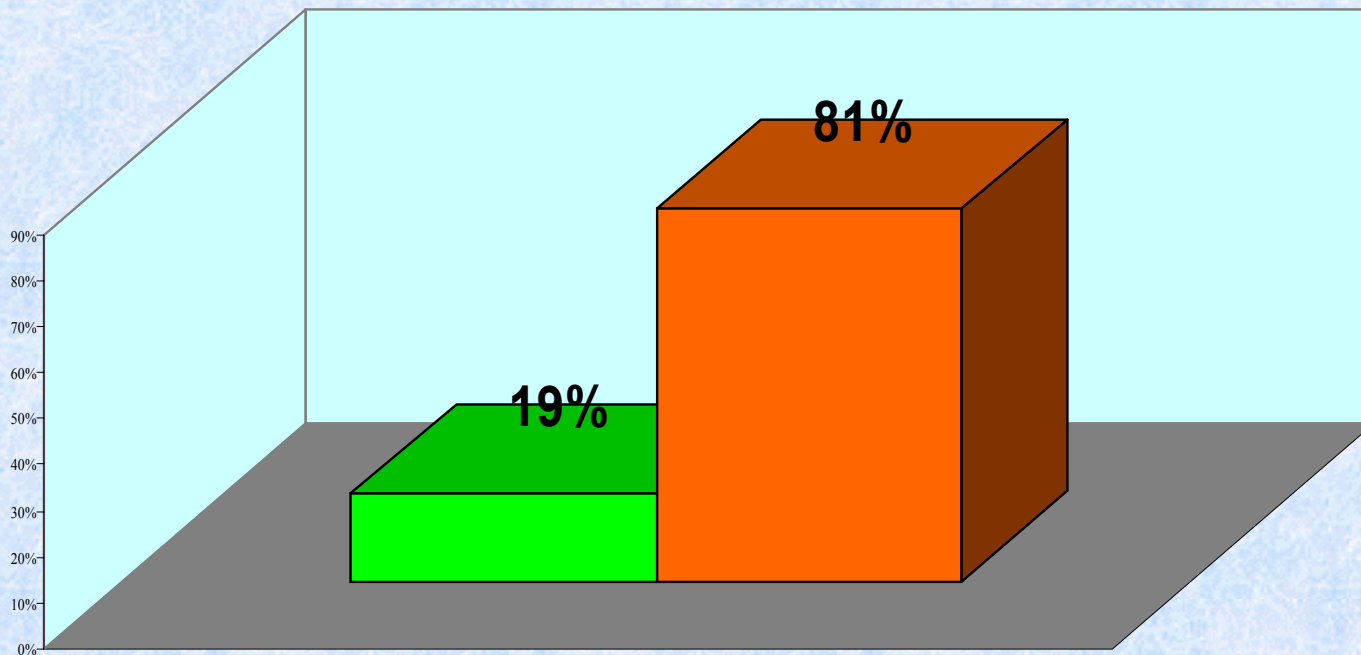
- MUESTRA: 68 universidades públicas y privadas de todas las Comunidades Autónomas.
- INSTRUMENTO DE EVALUACIÓN: Test de Accesibilidad de la Web (TAW).
- CRITERIO DE ANÁLISIS: Pautas de Accesibilidad del Contenido en la Web 1.0



T.A.W.

- Herramienta para el análisis e información del grado de accesibilidad que presentan las páginas web.
- Evaluación incompleta: muchos aspectos de la accesibilidad sólo pueden verificarse mediante una revisión manual complementaria.

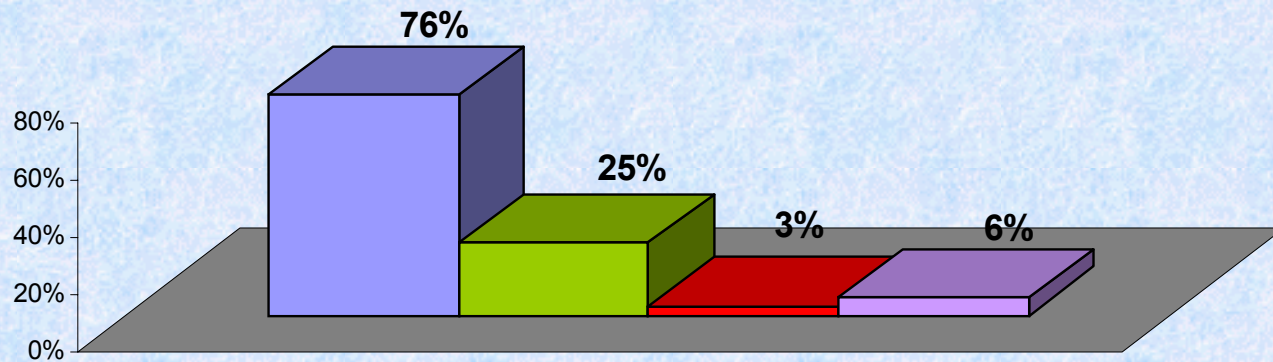
ACCESIBILIDAD DE LAS PÁGINAS WEB DE LAS UNIVERSIDADES ESPAÑOLAS



■ **ACCESIBLE**

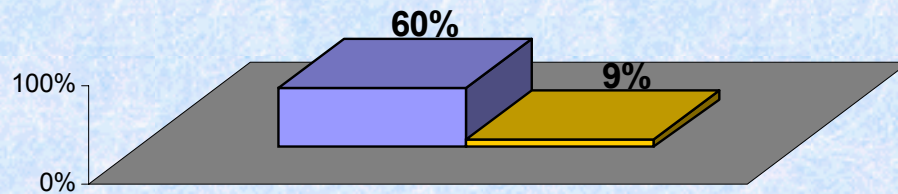
■ **INNACESIBLE**

PRIORIDAD 1: PROBLEMAS IDENTIFICADOS



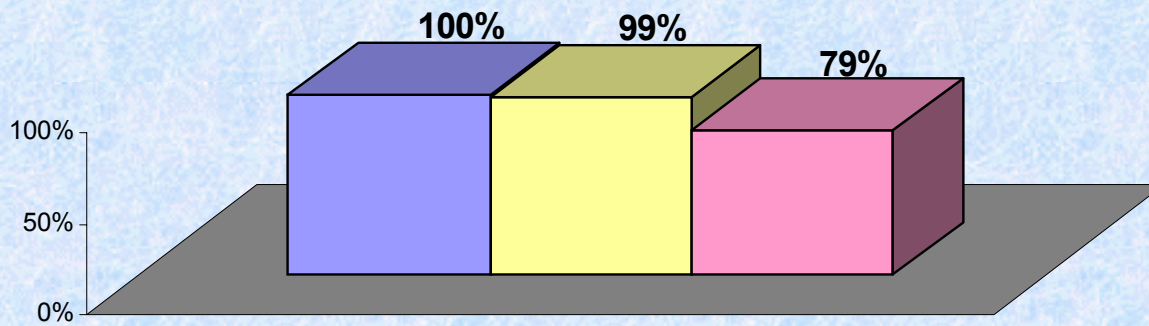
- Proporcione texto alternativo en los OBJECTS
- En los mapas de cliente ponga el atributo ALT por cada zona
- Proporcione texto alternativo ALT en los botones de imagen
- Proporcione texto alternativo en los OBJECTS

PRIORIDAD 2: PROBLEMAS IDENTIFICADOS



- Utilizar unidades relativas en lugar de absolutas al especificar los valores
- No crear páginas que se actualicen automáticamente de forma periódica

PRIORIDAD 3: PROBLEMAS IDENTIFICADOS



- Proporcione enlaces de texto redundantes para cada zona activa del mapa de imagen de cliente
- Identificar el lenguaje natural principal de un documento
- Proporcionar resúmenes de las tablas

ESTUDIO 2

**ACCESIBILIDAD DE LAS PÁGINAS WEB DE
DE LA ADMINISTRACIÓN LOCAL**

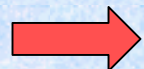
¿Son accesibles los servicios e información que ofrece la Administración Local para las personas con discapacidad?

• OBJETIVOS:

- Ley de Servicios de la Sociedad de la Información: páginas web de servicio público han de ser accesibles antes del 31 de diciembre de 2005.
- Analizar la accesibilidad de los sitios web de la Administración Local.
- Identificar los principales problemas que presentan en su diseño.

• METODOLOGÍA:

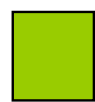
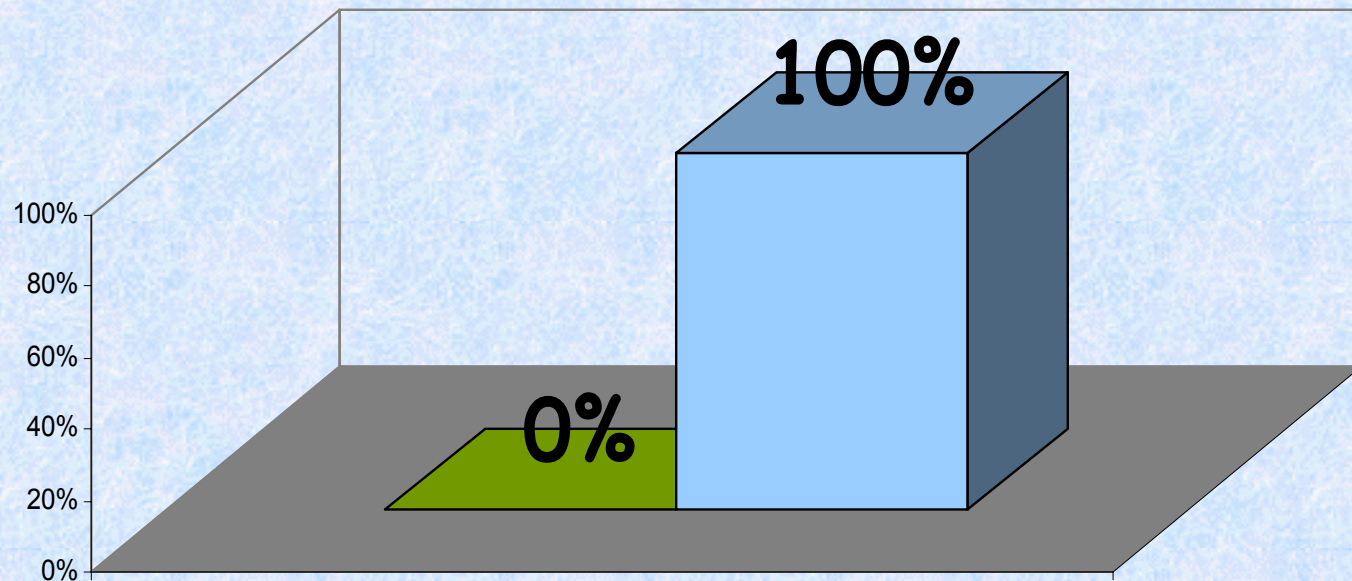
- MUESTRA: 20 sitios web de la Administración Local (diputaciones y ayuntamientos).
- INSTRUMENTO DE ANÁLISIS: [Bobby Downloadable Version](#)
- CRITERIO DE ANÁLISIS: Pautas de Accesibilidad del Contenido en la Web 1.0



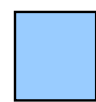
BOBBY

- Downloadable Version: es capaz de analizar todo el sitio web, no sólo la página de inicio.
- Analiza sólo el código HTML, pero permite saber problemas potenciales con otros objetos de la página (imágenes, scripts, applets, etc.).

ACCESIBILIDAD DE LOS SITIOS WEB DE LA ADMINISTRACIÓN LOCAL

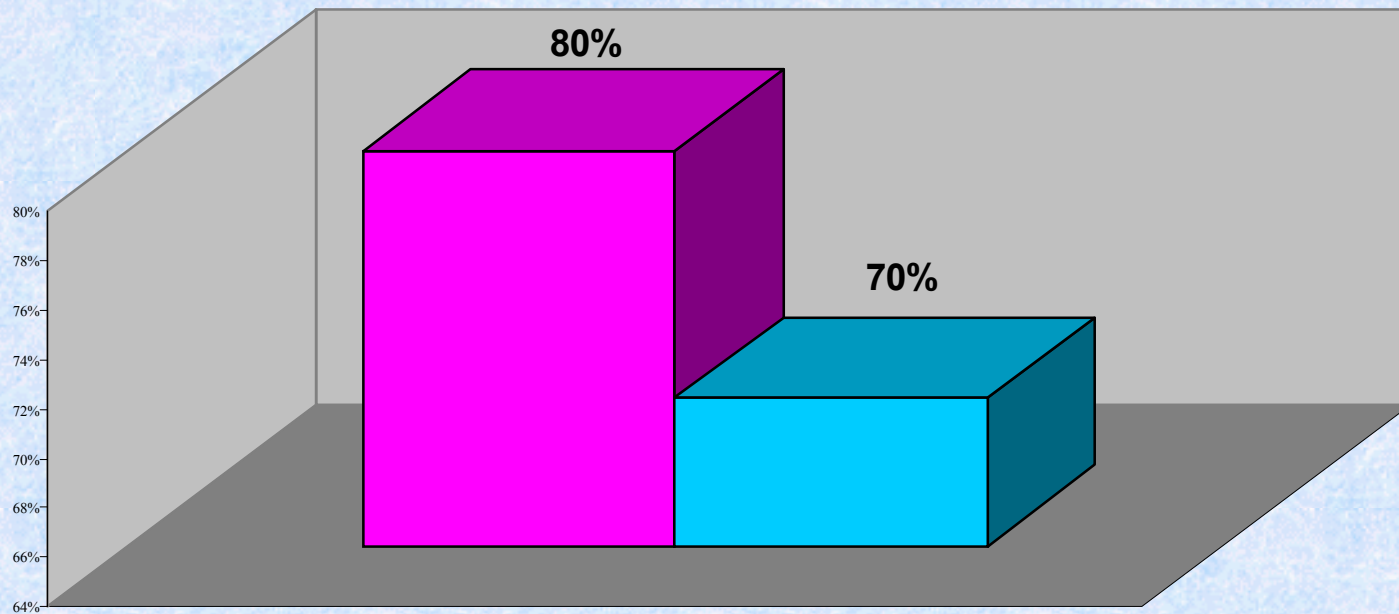


Accesible



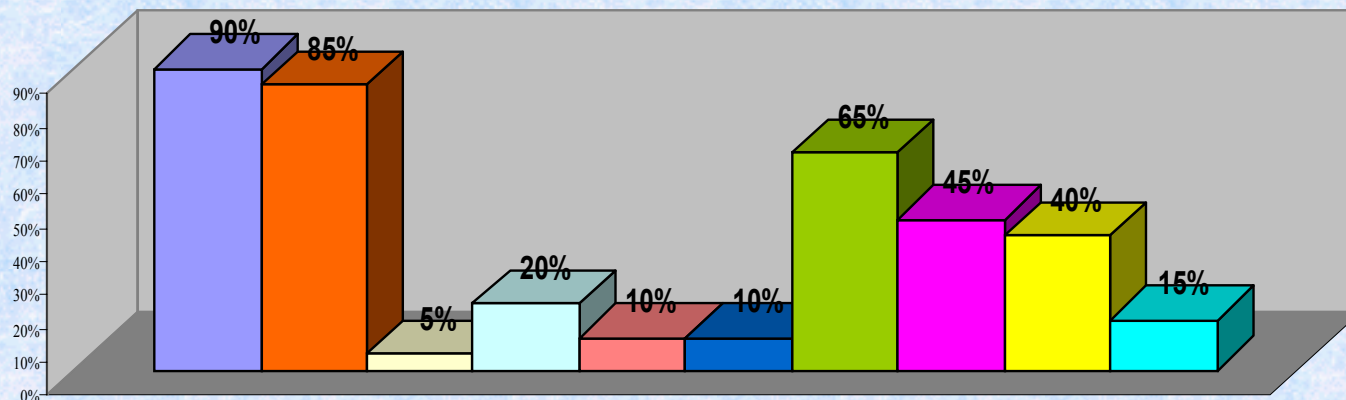
Inaccesible

PRIORIDAD 1: ERRORES IDENTIFICADOS POR *BOBBY*



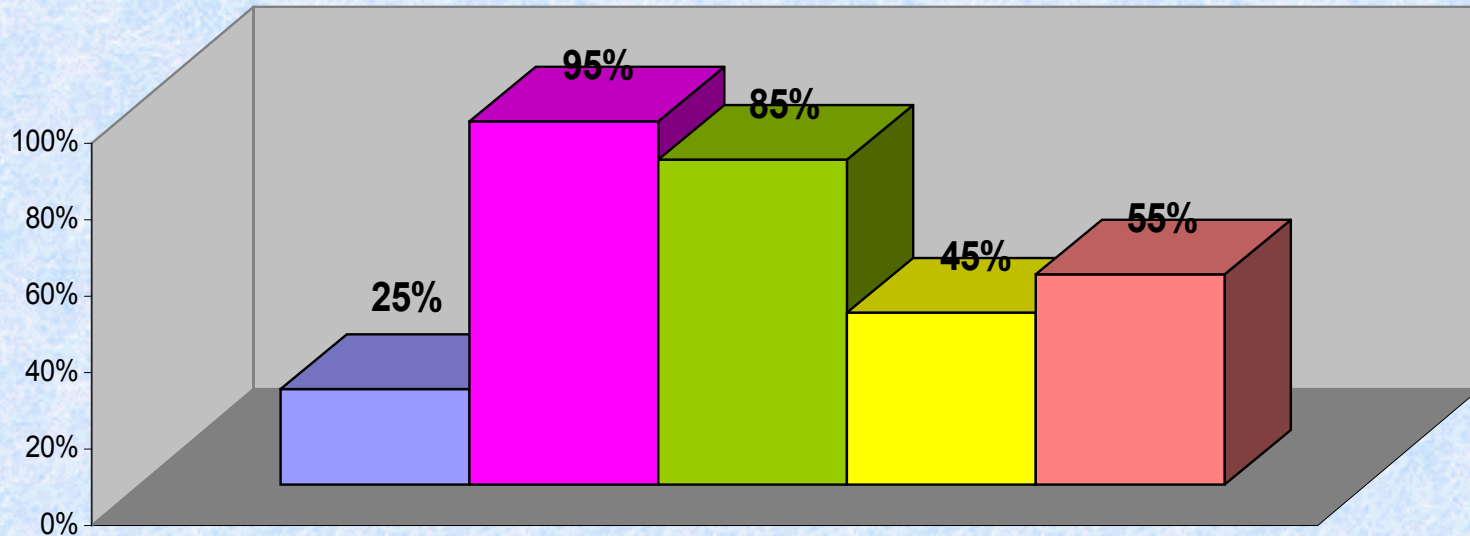
- Proporcione un texto equivalente para todo elemento no textual
- Titule cada marco para facilitar la identificación y navegación de los mismos

PRIORIDAD 2: ERRORES IDENTIFICADOS POR *BOBBY*



- Cree documentos validados por las gramáticas formales publicadas
- Utilice valores relativos en lugar de absolutos
- Utilice elementos de encabezado
- Asegure que los contenidos dinámicos son accesibles o proporcione una alternativa
- Evite los movimientos en las páginas
- No cree páginas que se actualicen automáticamente de forma periódica
- Para scripts, especifique manejadores de evento lógicos
- Asocie explícitamente las etiquetas con sus controles
- Identifique claramente el objetivo de cada vínculo
- Proporcione metadatos para añadir información semántica a las páginas y sitios

PRIORIDAD 3: ERRORES IDENTIFICADOS POR *BOBBY*



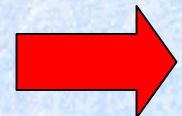
- Proporcione vínculos de texto redundantes para cada zona activa del mapa de imagen de cliente
- Identifique el lenguaje natural primario de un documento
- Proporcione resúmenes en las tablas
- Incluya caracteres por defecto en los cuadros de edición y áreas de texto
- Incluya caracteres imprimibles entre los vínculos contiguos

CONCLUSIONES

- Bajo / nulo grado de accesibilidad de los sitios web.
- Escasa atención a las recomendaciones sobre diseño accesible.
- Necesidad de mejora en los diseño y difusión de las pautas de accesibilidad.

LÍNEAS DE ACCIÓN:

- Validación de una estrategia de evaluación de la accesibilidad completa y rigurosa: accesibilidad técnica + accesibilidad organizativa.
- Establecer un sistema de evaluación de la accesibilidad en los diferentes organismos formativos y de la Administración Local.
- Difusión de información sobre el diseño accesible.
- Formación de personas que diseñen estas páginas y servicios.



PROPUESTA DE METODOLOGÍA DE REVISIÓN DE LA ACCESIBILIDAD DE LAS PÁGINAS WEB

1. Selección de páginas a revisar.
2. Validación del código HTML o XHTML.
3. Validación de la hoja de estilo (CSS).
4. Revisión automática de la accesibilidad (Bobby / TAW).
5. Revisión manual de la accesibilidad:
 - Visualización con navegadores sólo texto o un emulador.
 - Visualización con navegadores gráficos.
 - Navegador de voz.
 - Visualización con Opera 5.
6. Revisión de la usabilidad (visitabilidad).
7. Recopilación / Síntesis de la revisión.

**MUCHAS GRACIAS POR SU
ATENCIÓN**

O.C.A.E.S.

Escuela de Relaciones Laborales

Universidad Complutense de Madrid

C/ San Bernardo, 49

ites@erl.ucm.es